







KSM-20-0732 | GekoS-Fahr im FD 33 Bürgerservice | Fahrerlaubnisbehörde

Projektvorstellung und -organisation

Agenda



	Projektvorhaben
	Projektstruktur
	Systemskizze
	Übersicht der Arbeitspakete und Terminplanung
	Projekthemmer
	Projektkommunikationsplan

Projektvorhaben

Informationen



Projekttitlel

KSM-20-0732

Projektleiter

Astrid Poppe

Geplante Projektdauer

03.2022

-

12.2022

Auftraggeber / Kunde

Landkreis Ludwigslust-Parchim

Projektvorhaben

Ausgangssituation

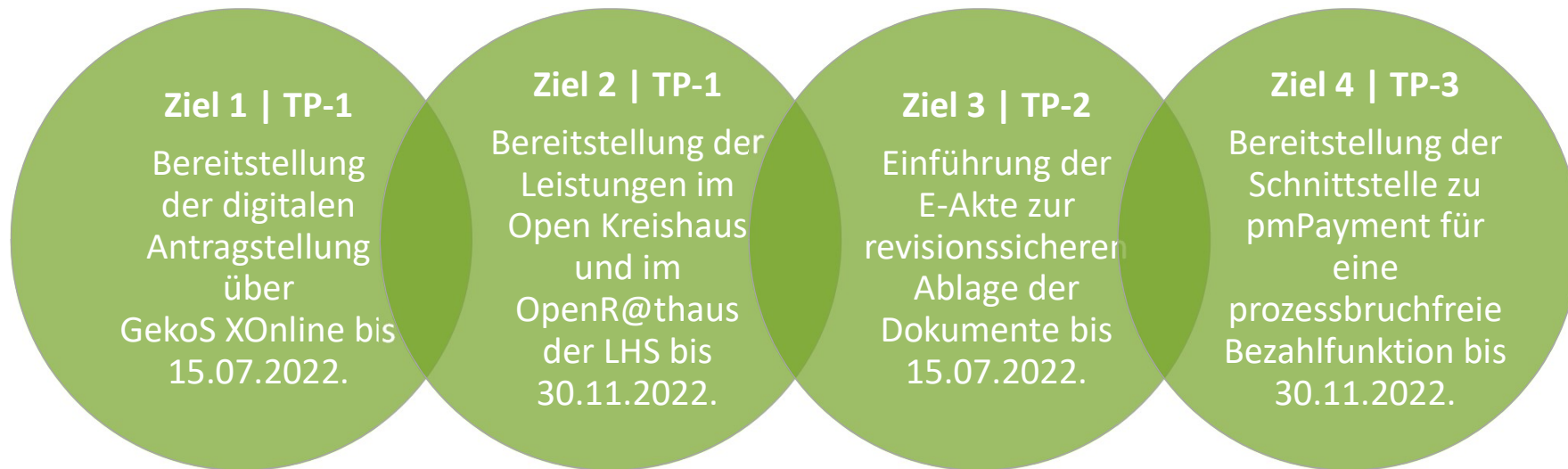


Kurzbeschreibung

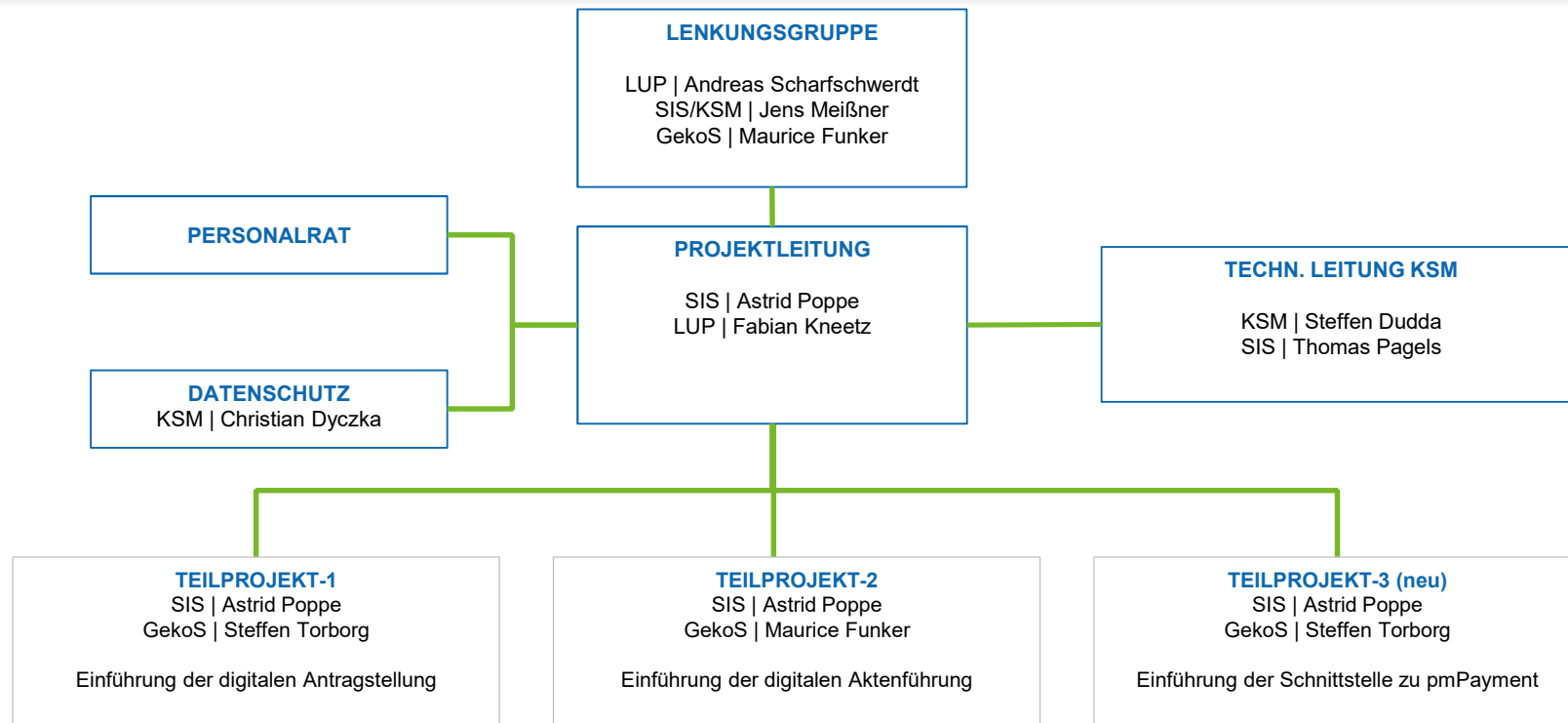
- Die Fahrerlaubnisbehörde im Landkreis Ludwigslust-Parchim ist ein Fachgebiet des FD 33 | Bürgerservice
 - Fachgebietsleiter Herr Fabian Kneetz | Fachdienstleiter Herr Andreas Scharfschwerdt
 - Die meisten Leistungen der Fahrerlaubnisbehörde werden im Front Office angeboten
 - Das Back Office (Negativstrecke mit Urteilen, ärztlichen Gutachten etc.) ist nicht Teil der Projektumsetzung
- Technische Voraussetzung | vorhandene und genutzte Verfahren vor der Projektumsetzung
 - FAHR/WIN (Aktualisierung auf GekoS Fahr+ notwendig)
 - GekoS Online und d.3ecm sind im LUP bereits vorhanden, werden im Fachgebiet noch nicht genutzt
- Kick-Off zum Start der Umsetzungsphase am 23.03.2022 für nachfolgende Leistungen (Front Office):
 - Antrag auf Begleitetes Fahren ab 17 Jahren
 - Antrag auf Ersterteilung einer EU-Fahrerlaubnis
 - Antrag auf Erweiterung einer bestehenden Fahrerlaubnis
 - Antrag auf Ersatzausstellung eines Führerscheines nach Diebstahl/ Verlust
 - Antrag auf Ausstellung einer Fahrerkarte
 - Antrag auf Erteilung einer Fahrerlaubnis zur Fahrgastbeförderung
 - Antrag auf Ausstellung eines internationalen Führerscheines

Projektvorhaben

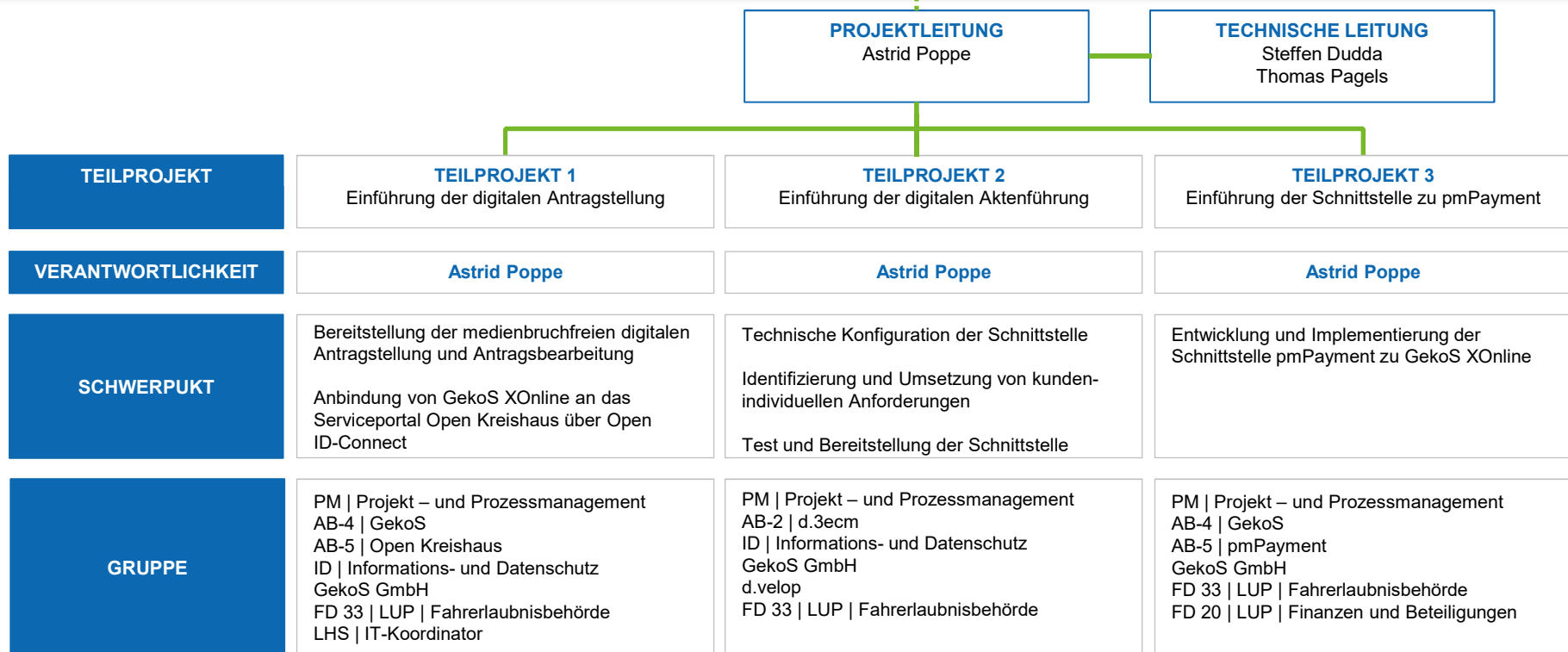
Zielstellung



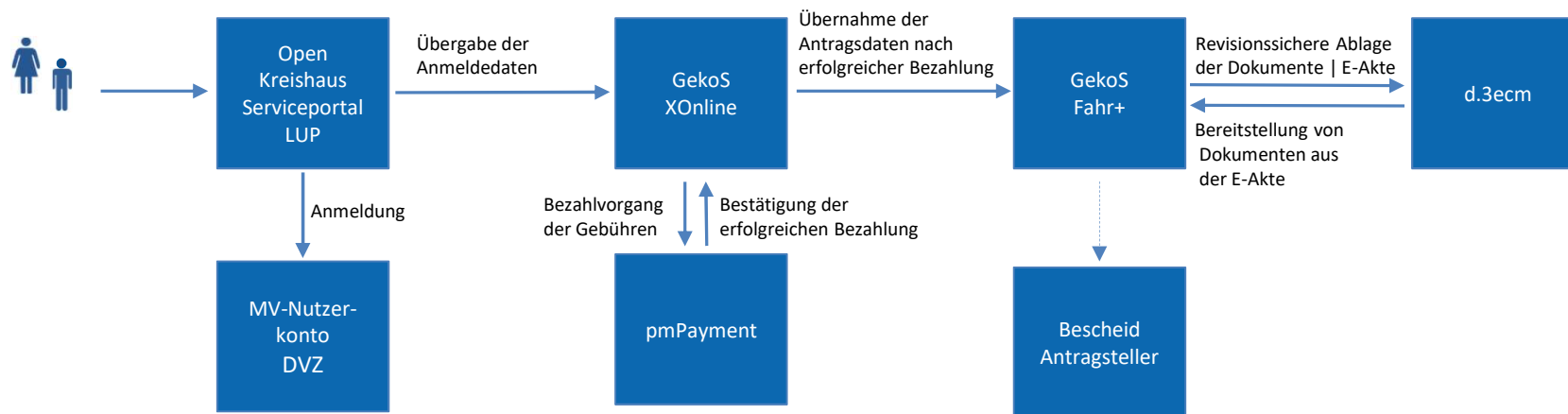
Projektstruktur



Projektstruktur



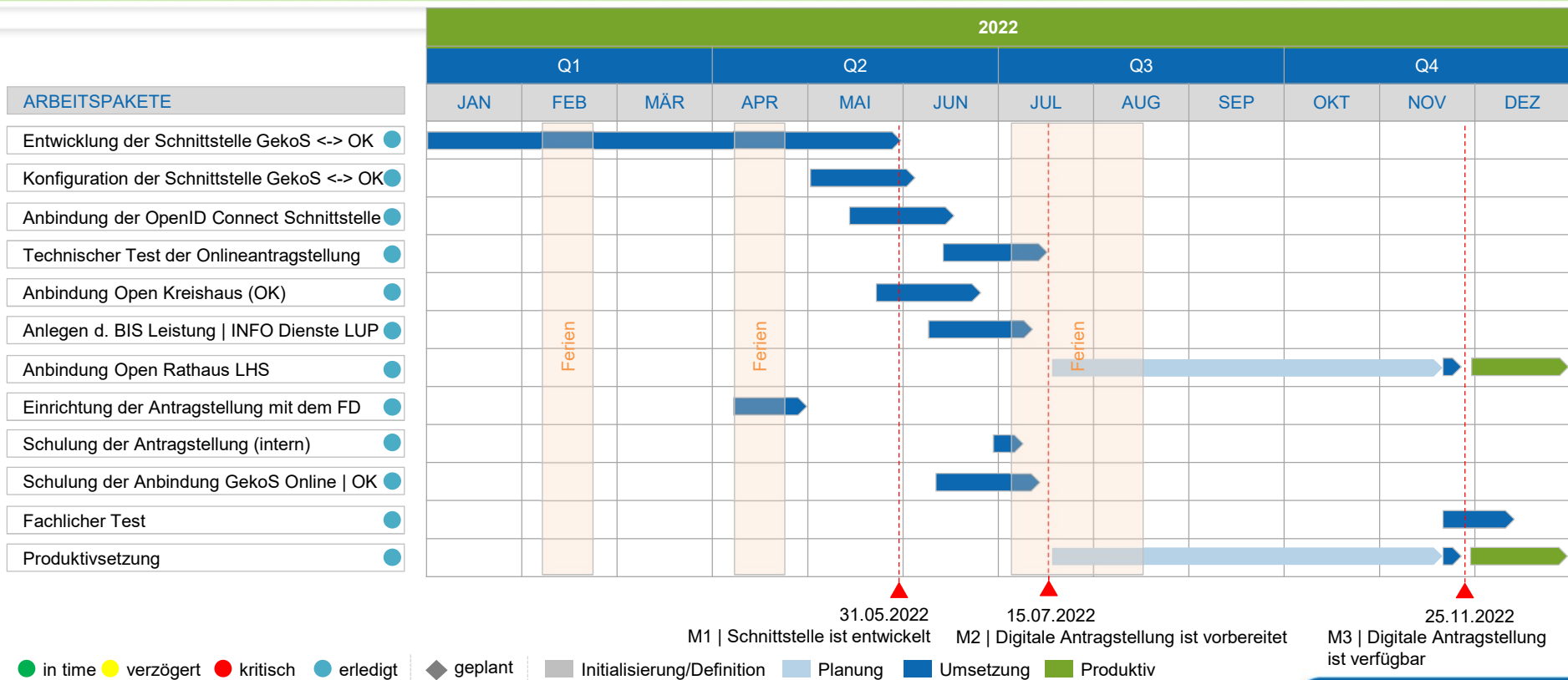
Systemskizze



Legende:
→ Digitaler Prozess |> Analoger Prozess

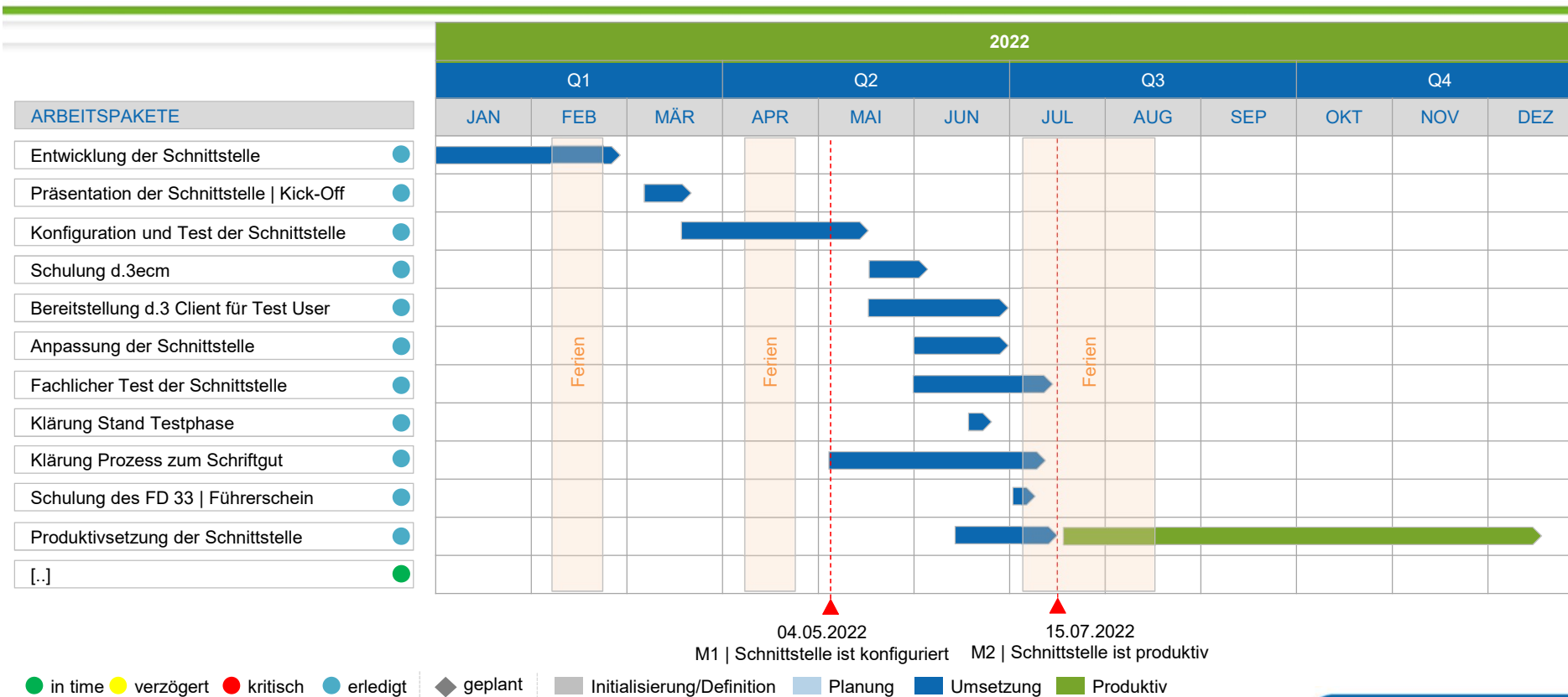
Übersicht Arbeitspakete und Terminplanung

TP-1 | Einführung der digitalen Antragstellung



Übersicht Arbeitspakete und Terminplanung

TP-2 | Einführung der digitalen Aktenführung



Übersicht Arbeitspakete und Terminplanung

TP-3 | Einführung der Schnittstelle zu pmPayment



25.11.2022

M1 | Schnittstelle ist produktiv

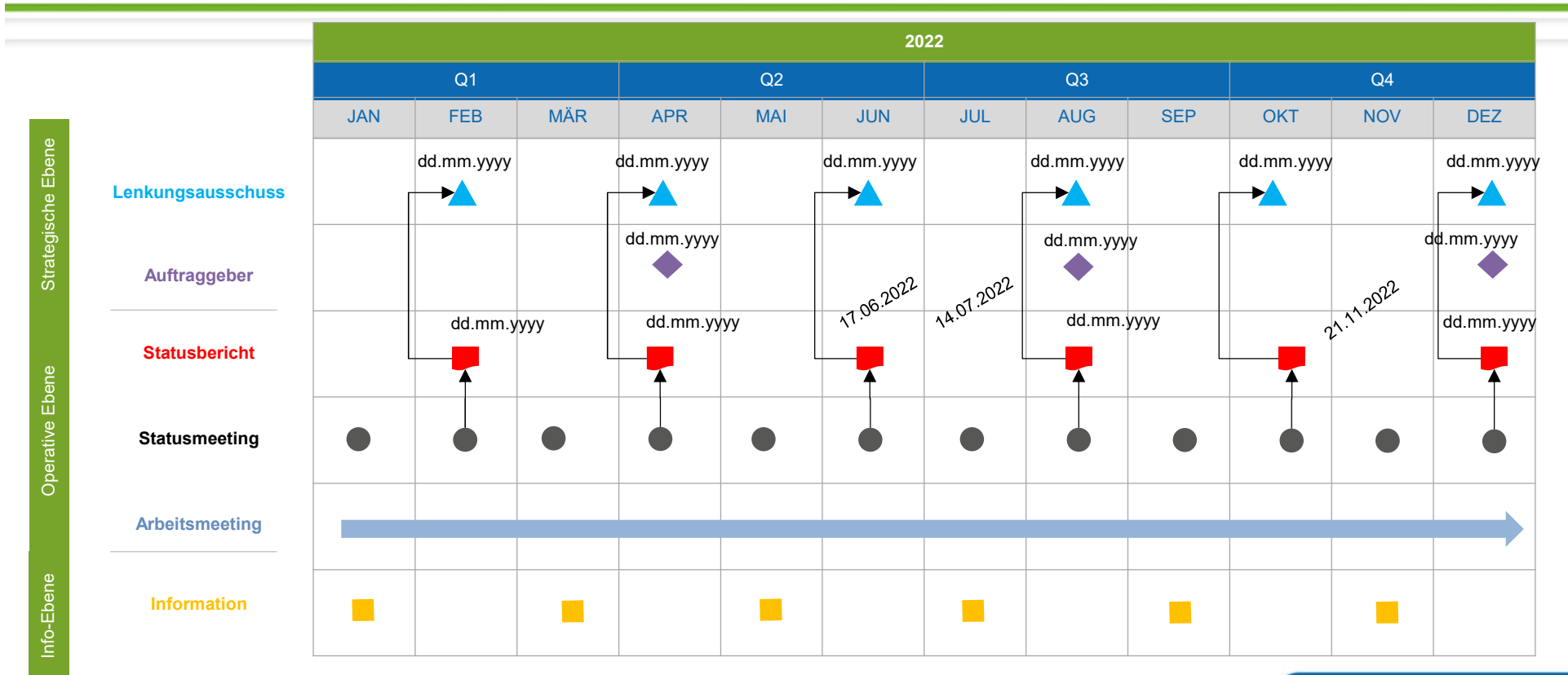
● in time
 ● verzögert
 ● kritisch
 ● erledigt
 ◆ geplant
 Initialisierung/Definition
 Planung
 Umsetzung
 Produktiv

Projekthemmer | Überblick



Zuordnung TP	Projekthemmer	Maßnahme und Lösung	Verantwortlichkeit	Datum	Status Umsetzung
TP-1	Auf Grund des Prozessbruches im Zahlungsprozess werden die Leistungen nicht über das Open Kreishaus angeboten.	Entwicklung und Implementierung einer Schnittstelle von GekoS Online zu pmPayment.	Astrid Poppe	15.07.2022	umgesetzt
TP-1	<p>Nach §25 Abs.5 Fahrerlaubnisverordnung (FeV) ist der bisherige Führerschein einzubeziehen oder ungültig zu machen, wenn der neue Führerschein ausgehändigt wird. Nachfolgende Leistungen können somit nicht über das Open Kreishaus angeboten werden:</p> <ul style="list-style-type: none"> - Antrag auf Verlängerung einer Fahrerlaubnis - Antrag auf Ausstellung eines EU-Führerscheines - Erteilung einer Fahrerlaubnis aufgrund einer ausländischen Fahrerlaubnis - Antrag auf Ersatzausstellung eines Führerscheins nach Namensänderung - Antrag auf Verlängerung einer Fahrerlaubnis zur Fahrgastbeförderung 	Erörterung von Lösungen mit der Fachaufsicht.	Andreas Scharfschwerdt	24.08.2022	In Arbeit

Projektkommunikationsplan





Vielen Dank für Ihre Aufmerksamkeit

Astrid Poppe
Abteilung Projekt- und Prozessmanagement

SIS – Schweriner IT- und Servicegesellschaft mbH
Eckdrift 93 • 19061 Schwerin

Mobil: 0151 6755-0856
E-Mail: astrid.poppe@sis-schwerin.de
Internet: www.sis-schwerin.de